



# HỒ SƠ NĂNG LỰC CƠ KHÍ ĐIỆN MÁY AN PHÚ

[www.https://mayepbunanphu.com/](https://mayepbunanphu.com/)

# Mục Lục

---

01	. Lịch sử hình thành & phát triển	03
02	. Mục Tiêu - Tầm Nhìn - Sứ Mệnh	04-05
03	. Năng lực Công ty	06-07
04	. Sản phẩm dịch vụ	08-12
05	. Dự án tiêu biểu	13-14
06	. Đối tác - Khách hàng	15

---

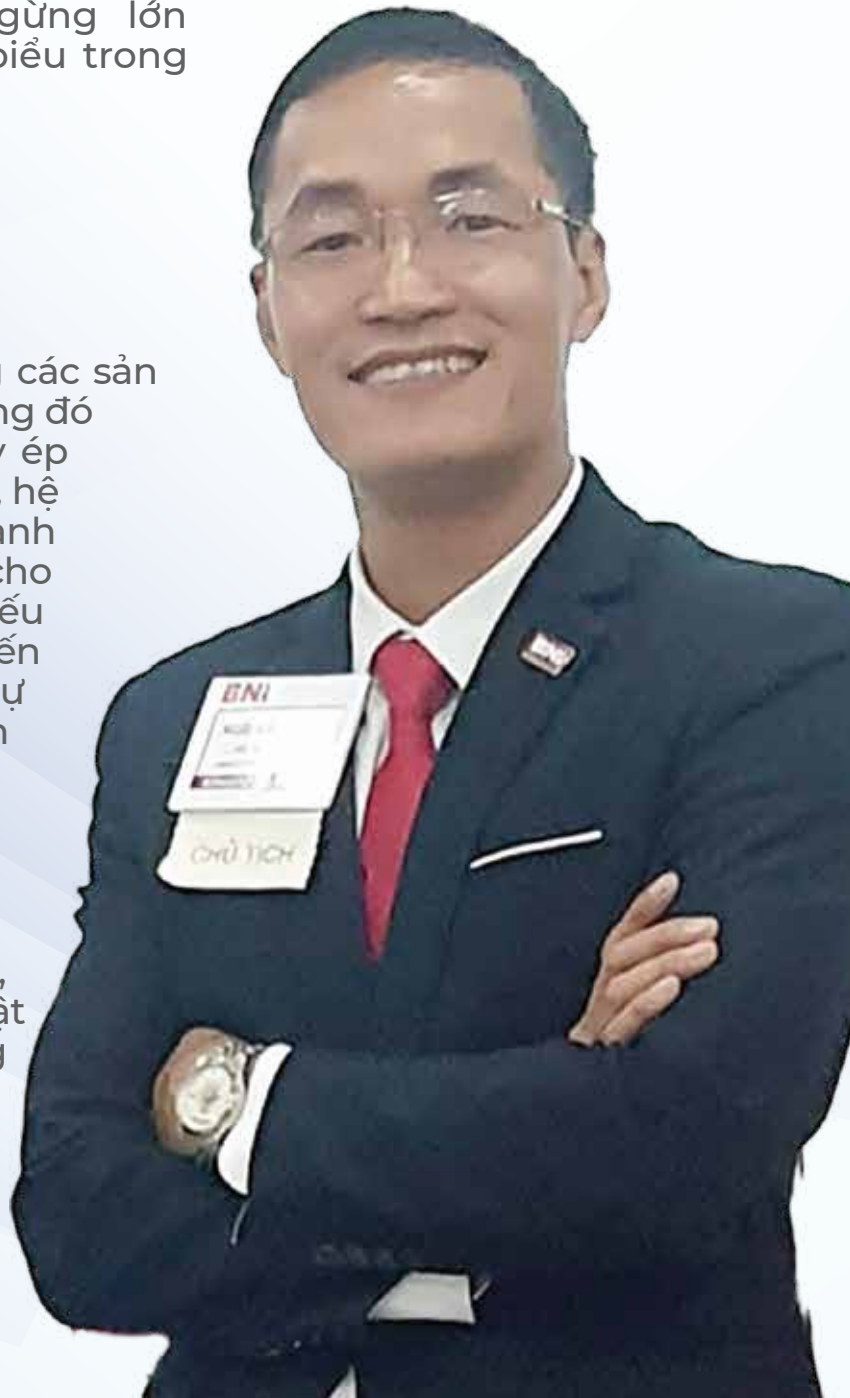
## Lịch sử hình thành & phát triển

Công ty TNHH Cơ khí điện máy An Phú tiền thân là Công ty TNHH Cơ khí và Thương mại An Phú, được thành lập vào năm 2013. Trải qua thời gian hình thành và phát triển, công ty đã không ngừng lớn mạnh, trở thành đơn vị tiêu biểu trong lĩnh vực cơ khí tại Việt Nam.



An Phú cung cấp ra thị trường các sản phẩm tiên tiến, chất lượng. Trong đó nổi bật nhất là sản phẩm máy ép bùn, hệ thống xử lý môi trường, hệ thống sấy công nghiệp. Bên cạnh đó, An Phú còn cung cấp cho khách hàng các dịch vụ thiết yếu đi kèm khác. Điều này mang đến cho khách hàng sự hài lòng và sự tin tưởng khi chọn sử dụng sản phẩm, dịch vụ do An Phú cung cấp.

Hiện nay, An Phú đang đẩy mạnh đầu tư để phát triển hơn nữa về hệ thống nhà xưởng, máy móc, nhân viên kỹ thuật nhằm mang đến cho khách hàng thêm nhiều giá trị kinh tế.



## Mục Tiêu

Bằng tiềm lực tài chính, năng lực chuyên môn cũng như kinh nghiệm trong nghề, An Phú đã trở thành một trong những đơn vị hàng đầu về cung cấp các loại máy ép bùn. Mỗi loại máy có công dụng khác nhau phù hợp với tiêu chí mà các khách hàng đưa ra. An Phú cung cấp các thiết bị tiên tiến với chất lượng tốt, giá cạnh tranh, đáp ứng mọi yêu cầu của khách hàng.



### Đối với thị trường

Cung cấp các loại máy ép bùn và các dịch vụ có chất lượng tốt thỏa mãn nhu cầu, tiêu chí đa dạng của khách hàng, các công ty, doanh nghiệp từ nhỏ đến lớn.



### Đối với đối tác, khách hàng

Nâng cao tinh thần hợp tác, bình đẳng, cùng phát triển. Công ty sẽ luôn đồng hành cùng với các đối tác và khách hàng trước những cơ hội và thử thách mới.



### Đối với nhân viên

Tạo dựng một môi trường làm việc chuyên nghiệp, hiệu quả, công bằng trên cơ sở tôn trọng công sức lao động, đãi ngộ hợp lý và tạo cơ hội phát triển cho toàn thể nhân viên.



### Đối với xã hội

Đóng góp tích cực vào các hoạt động xã hội hướng về cộng đồng, thể hiện tinh thần đoàn kết, trách nhiệm của công dân cho một xã hội phát triển, văn minh

## Tâm Nhìn

Bằng khát vọng, ý chí quyết tâm cùng chiến lược phát triển bền vững, Công ty An Phú phấn đấu trở thành một trong những công ty tiên phong hàng đầu trong ngành cơ khí môi trường trên toàn quốc và phát triển mạnh mẽ vươn tầm ra thế giới. Không ngừng đầu tư, đổi mới, học hỏi những kinh nghiệm kỹ thuật để mang lại các sản phẩm tiên tiến cùng chất lượng dịch vụ hoàn hảo nhất cho khách hàng.



## Sứ Mệnh

Tối ưu hóa các giải pháp tự động hóa với chi phí hợp lý nhất giúp doanh nghiệp sản xuất tiết kiệm ít nhất 5-10% chi phí vận hành.

**AN PHÚ LUÔN LÀ  
ĐỊA CHỈ TIN CẬY MÀ KHÁCH HÀNG NGHĨ ĐẾN  
ĐẦU TIÊN VỀ CHẤT LƯỢNG**

Chuyên cung cấp, phân phối các loại máy ép bùn và dịch vụ đi kèm cam kết chất lượng tốt nhất. Sản phẩm đảm bảo đạt chuẩn kỹ thuật và độ bền cao

## Tiết kiệm chi phí Cho khách hàng và đối tác

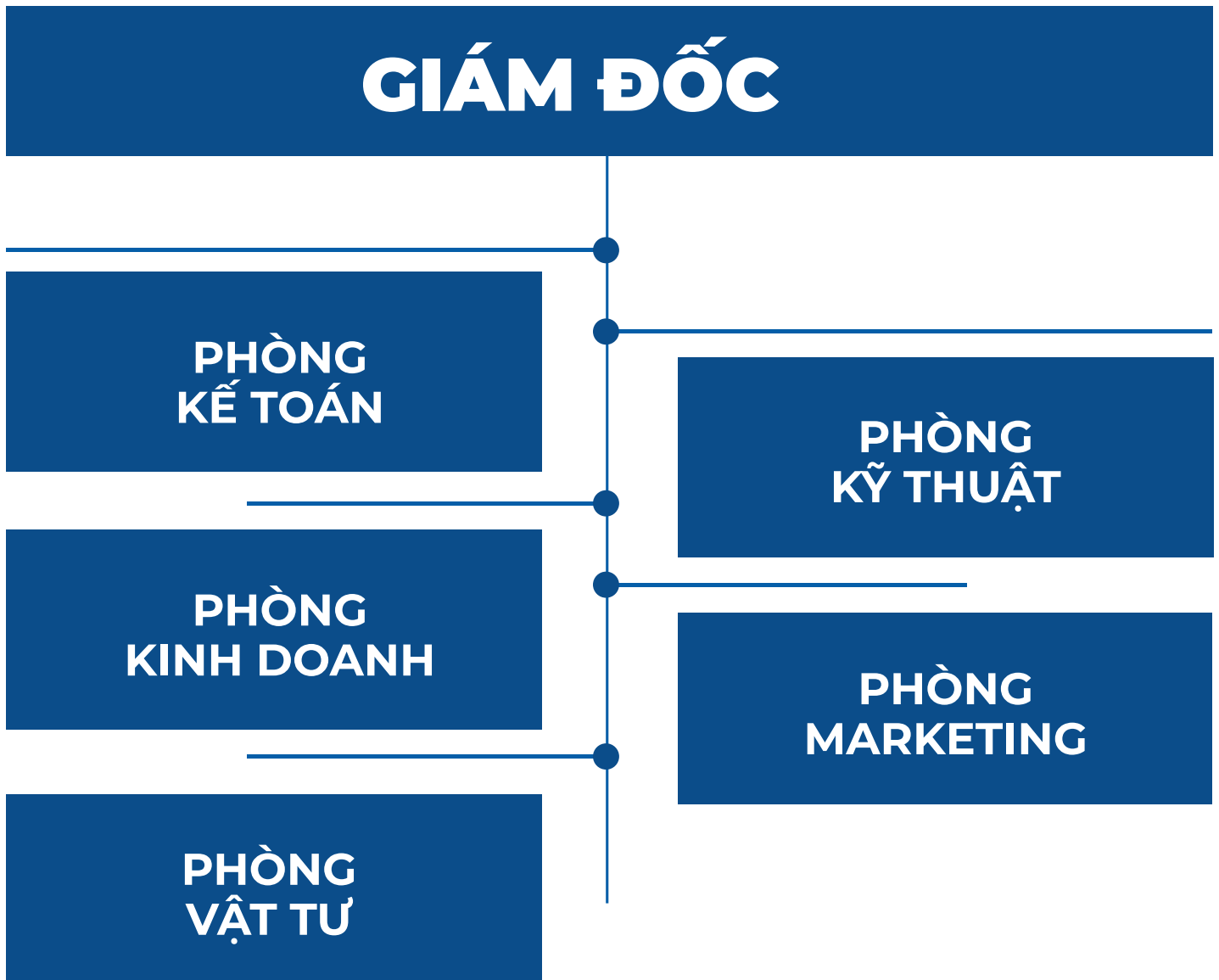
Giúp người tiêu dùng tiết kiệm chi phí mà vẫn có sản phẩm đạt tiêu chuẩn chất lượng. Tất cả sản phẩm linh kiện tại An Phú đều là hàng nhập khẩu chính hãng.

Với đội ngũ nhân viên nhiệt tình sẽ tư vấn lựa chọn cho khách hàng sản phẩm phù hợp với nhu cầu, mục đích sử dụng với giá cả vô cùng hợp lý.

## Uy Tín

An Phú đã có nhiều năm kinh nghiệm nên chất lượng sản phẩm có uy tín cao. Tất cả sản phẩm đều có đầy đủ các giấy tờ về nguồn gốc xuất xứ, được kiểm định trước khi đưa ra thị trường.

## Sơ đồ tổ chức



## Năng lực công ty

- ◆ Văn phòng
- ◆ Nhà xưởng sản xuất
- ◆ Showroom
- ◆ Kho hàng



## Sản phẩm dịch vụ

1

Máy ép bùn

2

Con lăn băng tải  
công nghiệp  
Thiết bị vật tư  
tiêu hao

3

Hệ thống xử lý  
nước thải, khí thải

4

Hệ thống sấy  
công nghiệp

5

Máy chế biến  
nông sản

6

Dịch vụ  
cơ điện



# Sản phẩm dịch vụ

## MÁY ÉP BÙN

### MÁY ÉP BÙN KHUNG BẢN



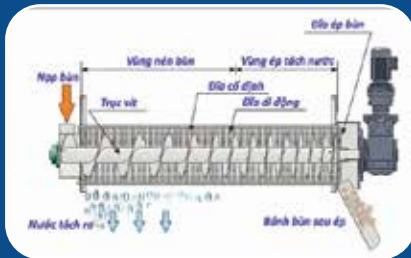
#### TÍNH NĂNG

- Tách bùn ra khỏi chất lỏng
- Giảm trọng lượng, khối lượng bùn
- Áp lực lọc lớn, độ ẩm thấp
- Ép độ tinh khiết cao

#### ỨNG DỤNG

- Lọc cao lanh, đất hiếm, gốm sứ,...
- Cặn lọc ra lượng nước tối đa

### MÁY ÉP BÙN TRỤC VÍT



#### TÍNH NĂNG

- Tách bùn ra khỏi chất lỏng
- Giảm trọng lượng, khối lượng bùn
- Áp lực lọc lớn, độ ẩm thấp
- Ép độ tinh khiết cao

#### ỨNG DỤNG

- Lọc cao lanh, đất hiếm, gốm sứ,...
- Cặn lọc ra lượng nước tối đa

- Hệ thống tự động

### MÁY ÉP BÙN BĂNG TẢI



#### TÍNH NĂNG

- Tách bùn ra khỏi chất lỏng
- Giảm trọng lượng, khối lượng bùn
- Hoạt động liên tục
- Công suất lớn

#### ỨNG DỤNG

- Trạm xử lý nước thải tập trung
- Xử lý nước thải công cộng
- Các nhà máy giấy công suất lớn

# Sản phẩm dịch vụ

## BỒN BỂ TRẠM XỬ LÝ NƯỚC THẢI





**CON LĂN BĂNG TẢI – THIẾT BỊ VẬT TƯ TIÊU HAO**



Máy  
bơm màng



Trạm  
thủy lực



Bơm piston  
thủy lực



Tủ điện  
công nghiệp



Vải lọc  
máy ép bùn



Khung bản  
máy ép bùn



Tay nắm  
khung bản



Vòi nước



## HỆ THỐNG SẤY CÔNG NGHIỆP



## MÁY CHẾ BIẾN NÔNG SẢN



## Dự án tiêu biểu



Dự án cung cấp con lăn băng tải cho cảng Cái Lân - Quảng Ninh



Dự án lắp đặt thiết bị xử lý khí cho Công ty NATURAL Hàn Quốc



Dự án cung cấp máy ép bùn cho Công ty Môi trường Công nghiệp Xanh



Dây chuyền chế biến nông sản xuất khẩu hợp tác xã Thanh Hải - Bắc Giang



# Dự án tiêu biểu



Thi công cầu trục Công ty TNHH  
Thép Sơn La



Công ty bia rượu nước giải khát  
Hà Nội



Hệ thống sấy công nghiệp của Công ty thức ăn  
chăn nuôi HAVECO Hà Nội chi nhánh Hưng Yên



Dự án cung cấp lò hơi 10 tấn  
Công ty TNHH Nồi hơi & Thương mại Trường Thịnh

## Đối tác - Khách hàng







## CÔNG TY TNHH CƠ KHÍ ĐIỆN MÁY AN PHÚ

Văn phòng giao dịch: Khu phố chùa Dận, Đình Bảng, Từ Sơn, Bắc Ninh

Nhà máy sản xuất: Cụm công nghiệp Châu Khê, Từ Sơn, Bắc Ninh

Điện thoại: 0243.993.2395 - 0978.668.969

Email: [cokhianphu82@gmail.com](mailto:cokhianphu82@gmail.com)

Website: [mayebunanphu.com](http://mayebunanphu.com)